



# Product information

## GipsOI

GipsOI is currently only available in German.

Nutzen Sie die Daten einer rechnergestützten Schadensbewertung für die automatisierte Erstellung von Schadensplänen im Grafischen Informations- und Planungssystem GIPS oder GIPS-Light.

## Modul für GIPS zur optischen Inspektion (OI)

### Functionalities of the software

Neben dem Nachweis der hydraulischen Leistungsfähigkeit (siehe HYSTEM-EXTRAN) ist die Kenntnis über den bautechnischen Zustand eines Kanalnetzes für den Planer und den Betreiber von zentraler Bedeutung. OI ermöglicht die rechnergestützte Schadensbewertung von beliebigen Kanalnetzen auf der Grundlage der Daten einer optischen Inspektion. Dabei werden die umfangreichen Inspektionsdaten aus ISYBAU-Dateien in den Formaten ISYBAU 2013, ISYBAU 2006, ISYBAU 2001 oder ISYBAU 1996 eingelesen, ggf. ergänzt oder korrigiert und schließlich ausgewertet und klassifiziert, so dass sich der Zustand des untersuchten Kanalnetzes anhand weniger Kenngrößen zusammenfassend charakterisieren lässt.

Durch "GipsOI" werden die Programme GIPS und OI zusammengeführt. GIPS-Anwender haben die Möglichkeit, die Ergebnisse der Zustandsbewertung aus OI einzulesen und in ihrer DWG-Datei darzustellen. In kürzester Zeit können übersichtliche Inspektions- und Bewertungspläne angefertigt werden, die sich als Grundlage für die Entwicklung optimierter Sanierungspläne heranziehen lassen. GipsOI ergänzt die GIPS-Anwendung um ein zusätzliches Menü, das alle notwendigen Funktionen für die Konfiguration der Inspektions- und Bewertungspläne und für den Zugriff auf das mitgelieferte OI zur Verfügung stellt. Die Konfigurationsmöglichkeiten sind extrem flexibel gehalten. Der Zugriff auf OI-Eingabedialoge (z. B. auf den Datensatz einer bestimmten Haltung) ist direkt über die grafische Auswahl in GIPS möglich.

GipsOI arbeitet auch mit GIPS-Light zusammen. Da GIPS-Light gegenüber GIPS über einen etwas geringeren Funktionsumfang verfügt, können Daten von Hausanschlussleitungen innerhalb von GIPS-Light nicht konfiguriert und nicht neu gezeichnet werden.

GipsOI unterstützt die Darstellung und Analyse der Daten in den AutoCAD-Versionen 2017, 2018 und 2019 (64-Bit) und BricsCAD® Pro V18, BricsCAD® Platinum V18.

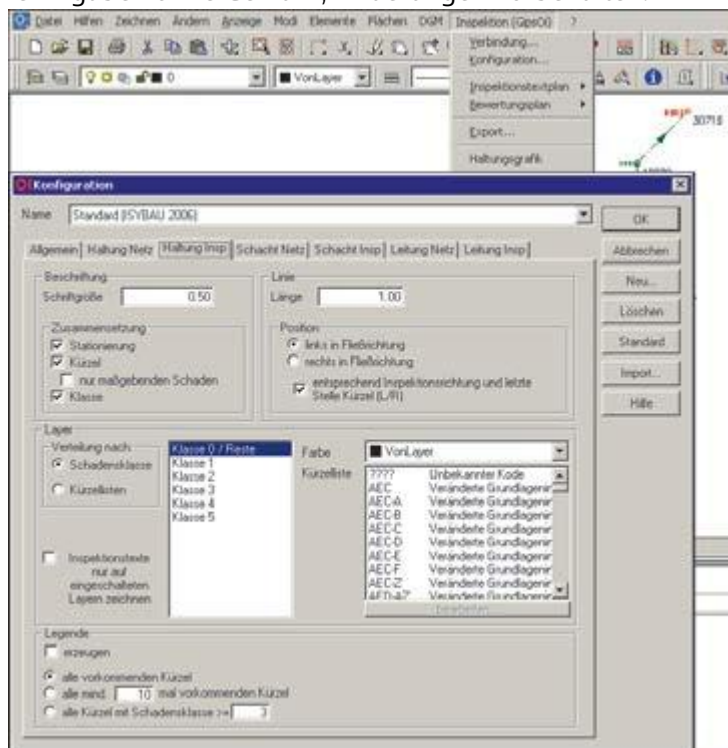
### Produktumfang

Das von GipsOI zur Verfügung gestellte Menü in GIPS bietet u.a. die folgenden Funktionalitäten:

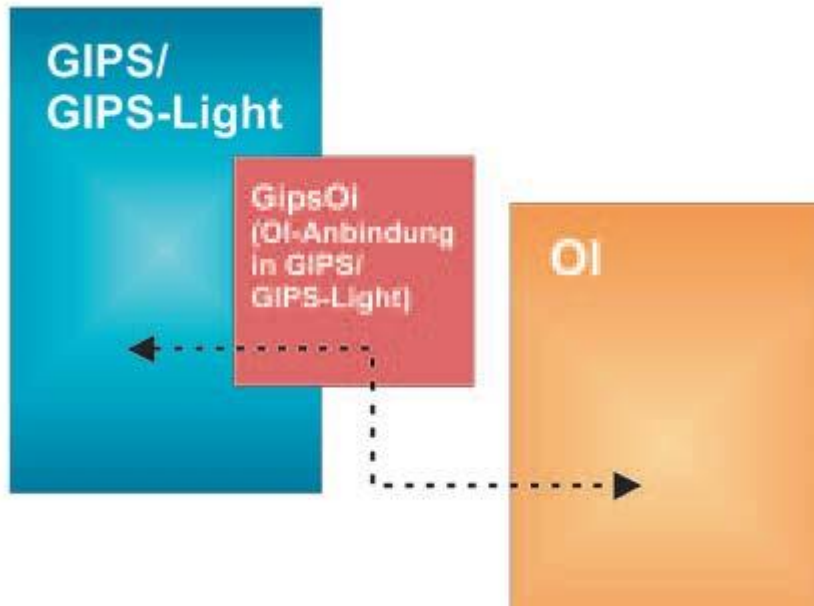
- Verwaltung mehrerer verschiedener Verbindungen zu OI-Projekten innerhalb einer GIPS-Datei

- Umfangreiche Konfigurationsmöglichkeiten\* für die Darstellung (z. B. Schriftgrößen, Layerfarben, Erstellung einer Legende etc.) (\* für Leitungsdaten nicht innerhalb von GIPS-Light)
- Verwaltung mehrerer Konfigurations-Definitionen innerhalb einer GIPS-Datei (mit Standard-Konfigurationen für Verbindungen für die ISYBAU-Formate 01/96, 06/01, XML-2006 und XML-2013)
- Erzeugung von Inspektions- und Bewertungsplänen für das gesamte Kanalnetz oder für frei wählbare Teilbereiche
- Export ausgewählter Inspektions- und Bewertungspläne in eine separate Zeichnungsdatei
- Zugriff auf die OI-Eingabedialoge für Schacht- und Haltungs-/Leistungsdaten\* durch einfaches Anklicken des gewünschten Elementes in GIPS (\* Leistungsdaten nicht innerhalb von GIPSLight)
- Direkter Wechsel zu OI und damit Zugriff auf den vollständigen OI-Funktionsumfang

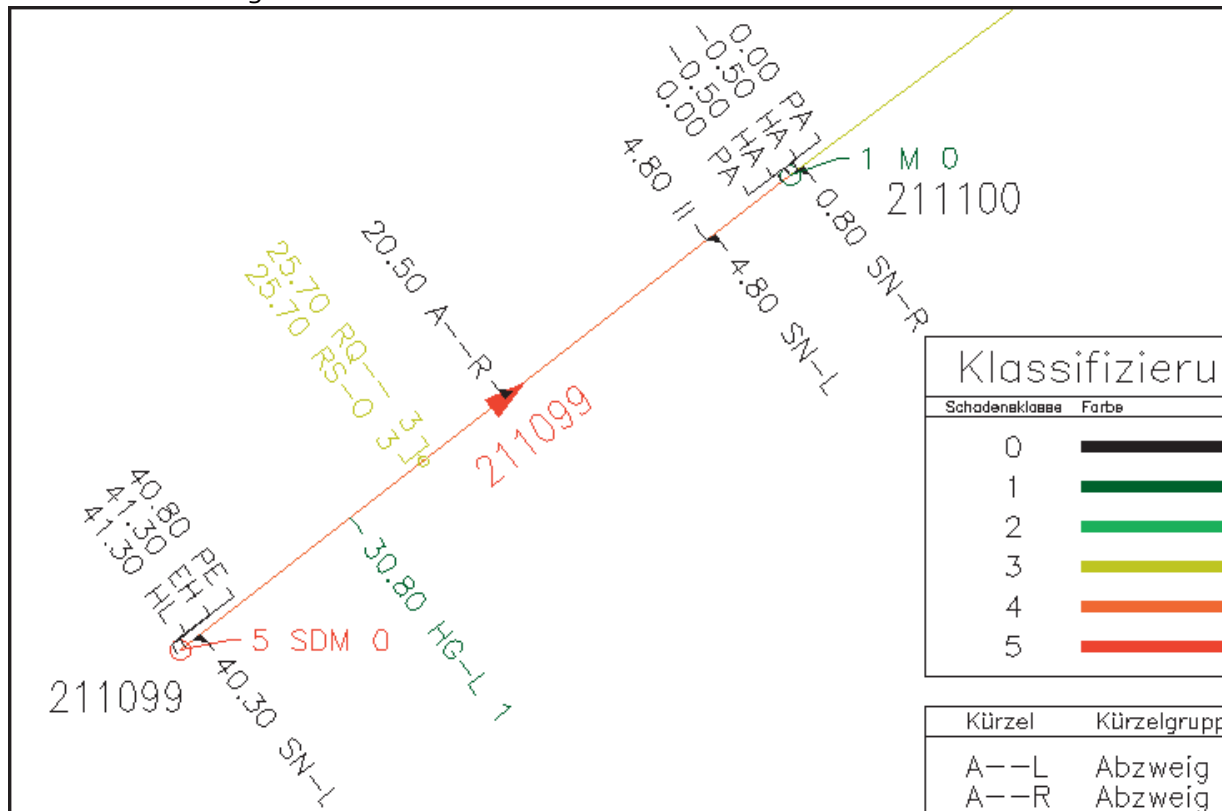
Alle Angaben ohne Gewähr, Änderungen vorbehalten.



GIPS OI – Funktionalitäten in GIPS



GIPS OI – Anbindung von OI an GIPS



GIPS OI – OI-Inspektionstextplan in GIPS

## Softwareneuheiten dieser Version

**GipsOI 7.5** ist ein Erweiterungsupdate. Es ist angepasst an die neue Version GIPS/GIPS-Light 8.1. Die neue Version läuft auf den aktuellen Autodesk- und BricsCAD-Produkten sowie unter dem Betriebssystem Windows 10, sodass Projekte zuverlässig und verlustfrei weiterbearbeitet werden können.



**Hinweis: GipsOI 7.5 benötigt OI 7.3!**

Eine ausführliche Beschreibung der Funktionen finden Sie in den Release Notes.



## System requirements

- GIPS 8.3 / GIPS-Light 8.3
- OI 7.3
- Operating Systems: Windows 10 version 1803 and higher, 64-Bit
- Activated Windows feature: Internet Explorer 11
- .NET Framework 4.6.2 (installed if required)
- Network Licenses: Microsoft Windows Server, directory with full site access for all users
- Minimum screen resolution 1024×768 Pixel
- Autodesk AutoCAD 2019, 2020, 2021 (not LT)
- Bricsys BricsCAD V19, V20 – Pro / Platinum