



PL Produktinfo

PEN-LAWA 2010

Praxisrelevante Extremwerte des Niederschlags

Praxisrelevante Extremwerte des Niederschlags

Funktionalitäten der Software

PEN-LAWA 2010 ist die von der LAWA autorisierte digitale Datenbank des itwh auf der Basis der Ergebnisse des PEN-Projektes, welches vom Institut für Wasserwirtschaft der Leibniz Universität Hannover im Auftrag der LAWA durchgeführt wurde.

PEN-LAWA dient der Ermittlung der klassifizierten Extremwerte des Niederschlags für Deutschland. Es umfasst die Wiederkehrzeiten von $T = 1.000$ a und $T = 10.000$ a und verschiedene Dauerstufen von 15 min bis 72 h in Farbkarten (insgesamt 16) und bietet einen komfortablen Zugriff auf die enthaltenen Daten.

Aufbau und Handhabung des Programms sind weitgehend identisch mit KOSTRA-DWD 2000. Durch die interne Berücksichtigung der KOSTRA-Werte für die Wiederkehrzeit $T = 100$ a lassen sich durch benutzerspezifische Vorgaben tabellarisch alle Werte im Bereich von $T = 100$ a bis $T = 10.000$ a und von $D = 15$ min bis $D = 72$ h ausgeben. Die Ermittlung der Extremwerte erfolgt für Ortspunkte, die mit Namen oder Koordinaten ausgewählt werden können. Die Ergebnisse können für ein einzelnes Rasterfeld oder für eine Gruppe (Mittelwertbildung über mehrere Rasterfelder) ermittelt werden. Karten und Tabellen können über einen Drucker ausgegeben, als PDF-Datei gespeichert, oder über die Zwischenablage weiterverwendet werden.

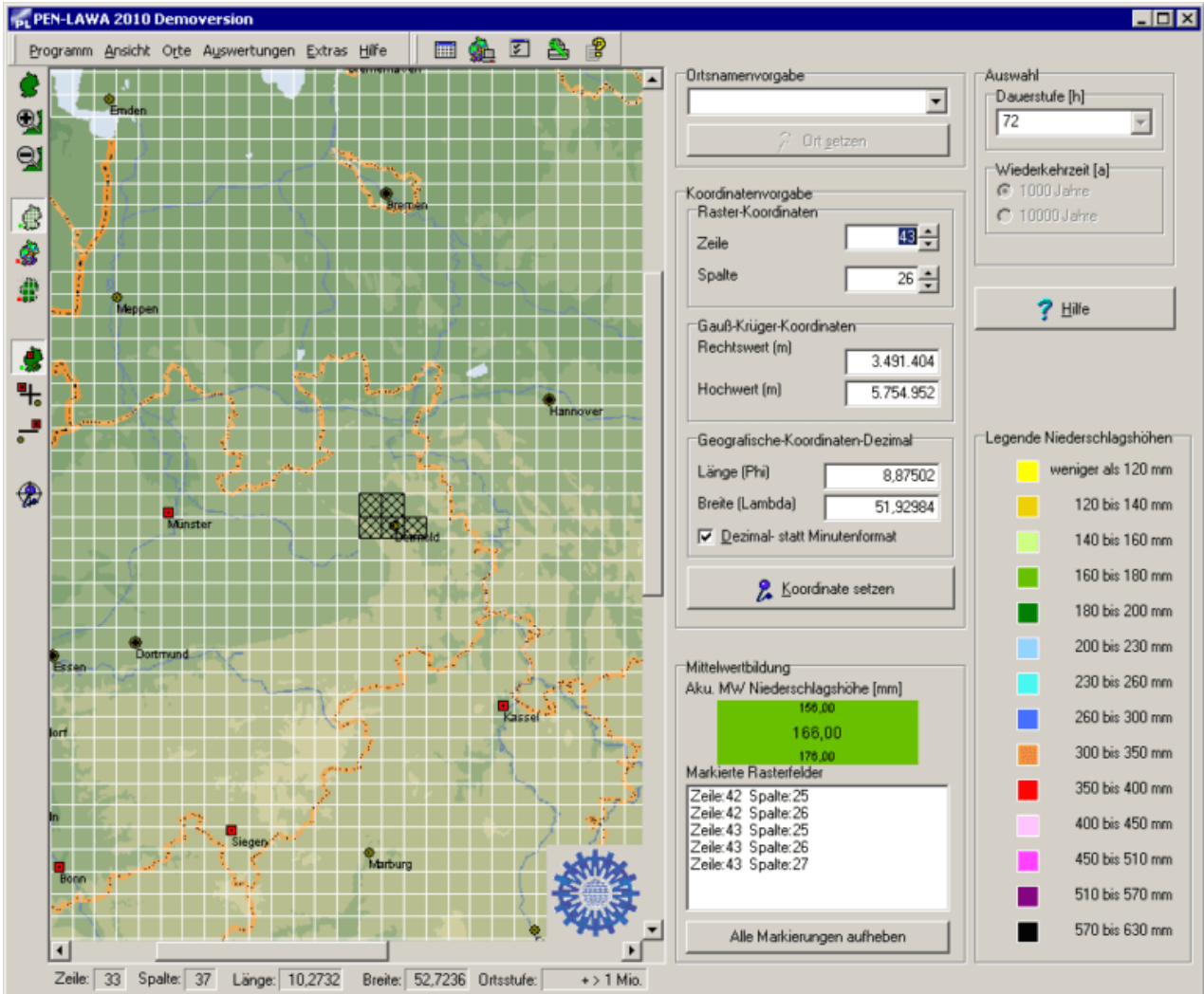
PEN-LAWA 2010 enthält die Ergebnisse des Projektes PEN (Praxisrelevante Extremwerte des Niederschlags), welches vom Institut für Wasserwirtschaft der Leibniz Universität Hannover im Auftrag der LAWA (Bund/Länder-Arbeitsgemeinschaft Wasser) durchgeführt wurde. Die klassifizierten Extremwerte des Niederschlags in PEN wurden auf der Basis der Daten von KOSTRA-DWD 2000 ermittelt. Grundlagen und Vorgehensweise sind in den der Installation beiliegenden Berichten des Vorhabens dokumentiert.

Mit PEN-LAWA 2010 arbeiten Sie flexibel und effektiv.

Das Programm ermöglicht u. a.:

- individuelle Konfigurationen (Vorgabe von Standardeinstellungen für Dauerstufen, Wiederkehrzeit, StartRasterfeld, Darstellungsfarben, Exportverzeichnis etc.)
- Ergebnisanzeige und tabellarische Ausgabe für einzelne Rasterfelder oder Gruppen von bis zu 25 Rasterfeldern

- Export der Tabelle als PDF-Datei
- Zugriff auf verschiedene Hilfen (kontext-sensitive Online-Hilfe, Dokumentation der LAWA-Grundlagen und des LAWA-Erweiterungsberichts im PDF-Format, Aufruf der Internetseiten des itwh und der LAWA direkt aus dem Programm-Menü)



Screenshot von PEN-LAWA 2010 / Zum Vergrößern anklicken



Systemvoraussetzungen

- Betriebssystem: Windows 10 ab Version 1803, 64-Bit
- Aktiviertes Windows-Feature: Internet Explorer 11
- .NET Framework 2.0 (wird ggf. mitinstalliert)
- Netzwerk-Lizenzen: Microsoft Windows Server, Verzeichnis mit vollständigen Zugriffsrechten für alle Benutzer
-

Grundpreise (zzgl. MwSt.)

Erstlizenzen

- Einzelplatzlizenz: **500,00 €**
- Netzwerklizenz: **625,00 €**

Folgelizenzen: 25 % Rabatt (Einzelplatz- oder Netzwerklizenz)

- Update PEN-LAWA 1.0 auf PEN-LAWA 1.1 (Einzelplatz- oder Netzwerklizenz): **100,00 €**