

# NVIS-Web

itwh GmbH Software & Datendienstleistungen NVIS-Web

## Funktionalitäten der Software



NVIS ist die Bezeichnung für Produkte im Bereich **Niederschlags-Visualisierung**, Niederschlagsdatenmanagement und -prozessierung.

Mit NVIS-Web können Sie sich schnell und einfach über das aktuelle Niederschlagsgeschehen in Deutschland informieren. NVIS-Web verwendet Radarregendaten, die mit dem RADOLAN-Verfahren durch den DWD aufbereitet und stündlich flächendeckend für das Bundesgebiet Deutschlands bereitgestellt werden. NVIS-Web zeigt die Daten als 24h-Summe an.

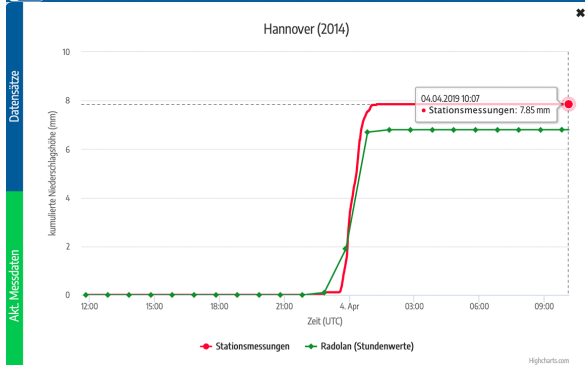
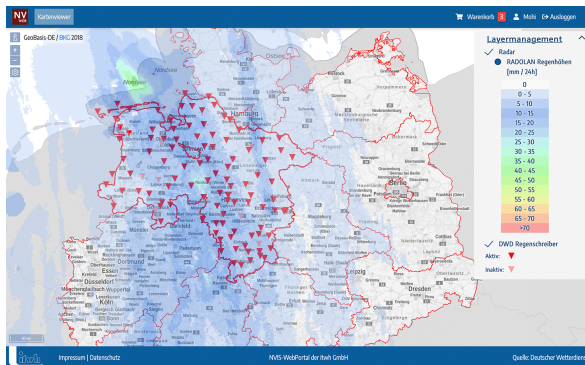
Zudem können Sie sich über die Verfügbarkeit DWD-Stationsdaten informieren und sich das aktuelle Niederschlagsgeschehen an den Stationen anzeigen lassen. Nach der Registrierung erhalten sie Zugriff auf die DWD-Stationsdaten in den Zielformaten UVF und MD als Download (kostenpflichtig). Die Daten können in den ITWH Produkten KOSIM und HYSTEM-EXTRAN verwendet werden.

**Zum Portal: [regen.itwh.de](https://regen.itwh.de)**

### Features auf einen Blick

- Kartenbasierte Suche nach DWD-Stationsniederschlagsdaten
- Anzeige der aktuellen Niederschlagssituation an den DWD-Stationen (Live-Daten!)
- Visualisierung von radarbasierten Regenhöhen (DWD-Radolan)
- Download der 1-minütlichen Stations-niederschlagsdaten in den Formaten UVF und MD (kostenpflichtig)
- Kontinuierliche Erweiterung um neue Datenquellen

**Zum YouTube-Video: NVIS-Web**



Stationsname: Hannover  
 Stations-ID: 2014

### DATENSÄTZE

Auswählen Station-Warenkorb (3)

Parameter	Jahr(e)	Format	
RTH_01	2008 (6 Tage) ✕	MD	ENTFERNEN
RS_01	2008 (147 Tage) ✕	UVF	ENTFERNEN
RWH_01	2008 (218 Tage) ✕	UVF	ENTFERNEN