

STURZFLUTEN HANNOVER

AUSWIRKUNGEN VON STURZFLUTEN AUF GEBIETE DER LANDESHAUPTSTADT

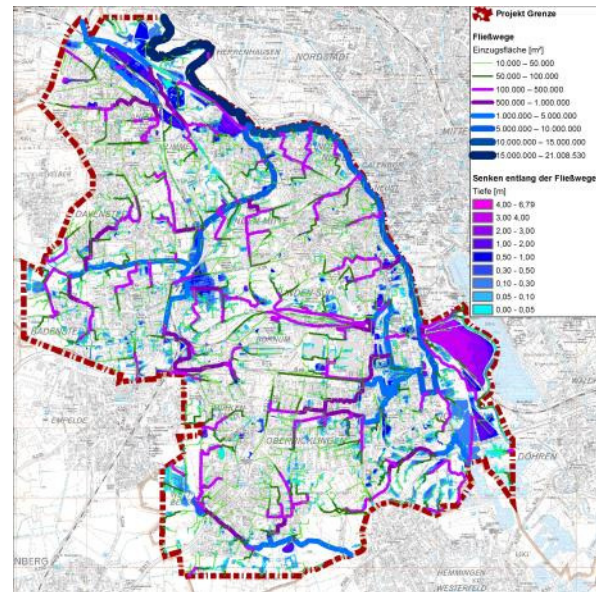
Aufgabenstellung

Die überwiegende Zahl von Klimaforschern prognostiziert die Folgen des Klimawandels mit höheren Temperaturen und einem veränderten Niederschlagsverhalten. Die Anzeichen eines Klimawandels, wie zum Beispiel verlängerte Trockenperioden oder die vermehrte lokale Zunahme von extremen Niederschlägen, verlangen auch in der Siedlungswasserwirtschaft nach Anpassungen. Beim Überflutungsmanagement stehen folgende Fragestellungen im Mittelpunkt:

- Wie kann ein ausreichender Überflutungsschutz langfristig sichergestellt werden?
- Wie verändert sich das Überflutungsverhalten von Kanalnetzen und Gewässern?
- Wie lässt sich eine ökologische Gewässergestaltung mit dem Überflutungsschutz vereinbaren?
- Welche Veränderungen, Einschränkungen oder Möglichkeiten ergeben sich für den Einzelnen infolge des Überflutungsmanagements?

Im Rahmen des ersten Teils der Studie für die Landeshauptstadt Hannover soll das westlich der Leine

gelegene Einzugsgebiet auf die Auswirkungen einer Sturzflut hin untersucht werden.



Senken im Oberflächenrelief entlang von potenziellen Fließwegen

Bearbeitungsumfang

- Teil 1: Systemanalyse und Grundlagenermittlung
- Datenübernahme DGM
- Analyse der topografischen Gegebenheiten
 - Ermittlung des nat. Einzugsgebiets
 - Ausweisen von Senken
 - Ausweisung potenzieller Fließwege
- Teil 2: Überflutungsberechnung
- Datenübernahme
 - Kanalnetz- und Einzugsgebietsdaten
 - Übernahme der Straßeneinläufe
- Niederschlagsabflussbilanz
- Überflutungsberechnung
 - Ermittlung von Fließwegen
 - Ermittlung von Überflutungsbereichen

Kurzinfo

Auftraggeber Stadtentwässerung Hannover, Abt. Stadtentwässerung

Bearbeitungszeitraum Teil 1: 10/2012-01/2013

Honorar Teil 1: 19.000 €

Besonderheiten Teil 2: Überflutungsberechnungen mit HYSTEM-EXTRAN 2D

Projektnummer 10967

Institut für technisch-wissenschaftliche Hydrologie GmbH (itwh)

Engelbosteler Damm 22, 30167 Hannover

Tel: +49 511 97193-0, Fax: +49 511 97193-77

E-Mail: itwh@itwh.de Internet: www.itwh.de