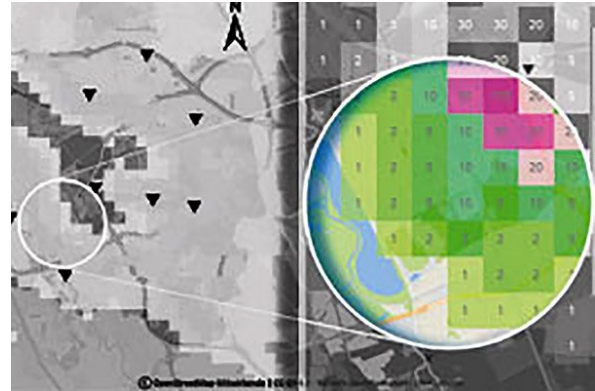


Konzeptionelle Planung & Optimierung

Beratung & Planung

Bei der Beratung und Planung liegt der Fokus im itwh auf den praktischen Bereichen der Hydrologie: der Wasserwirtschaft und dem Wasserbau. Unsere Leistungen umfassen im Einzelnen die Tätigkeitsschwerpunkte:



Radarregendaten

Radardaten liefern Niederschlagsinformationen in hoher zeitlicher und räumlicher Auflösung.



Regenwasserableitung von Oberflächen

Die naturnahe Ableitung oder Nutzung des Regenwassers von Oberflächen ist Bestandteil der Konzeption von Maßnahmen der Siedlungsentwässerung.



Abwasserableitung im Kanalnetz

Für eine umweltgerechte Stadt- und Grundstücksentwässerung ist eine hydraulisch ausreichende Bemessung des Kanalnetzes unerlässlich.



Optimierung von Reinigungsprozessen

Die weitergehende Reinigung des Abwassers vor der Einleitung in ein Gewässer ist in Deutschland seit vielen Jahren ein Standardvorgang.



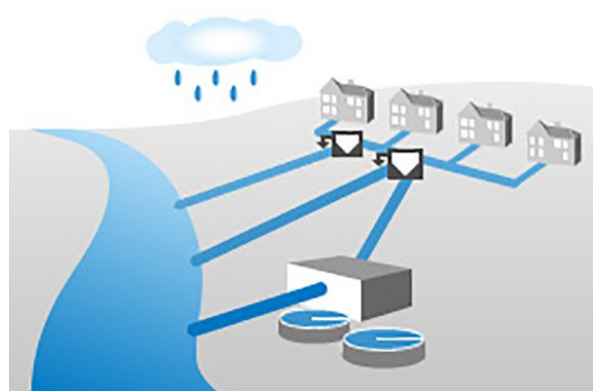
Hochwasserschutz

Hochwasser ist als Teil des natürlichen Wasserkreislaufes ein Naturereignis, das nicht verhindert werden kann und erst zu Schäden führt, wenn der Mensch betroffen ist.



Gewässergüte

Das Hauptziel der EU-Wasserrahmenrichtlinie ist das Erreichen eines guten ökologischen und chemischen Zustands der Gewässer.



Integrale, systemübergreifende Ansätze

In der Siedlungswasserwirtschaft werden die Teilsysteme Kanalnetz, Kläranlage und Gewässer häufig von unterschiedlichen Fachplanern bewertet bzw. dimensioniert.