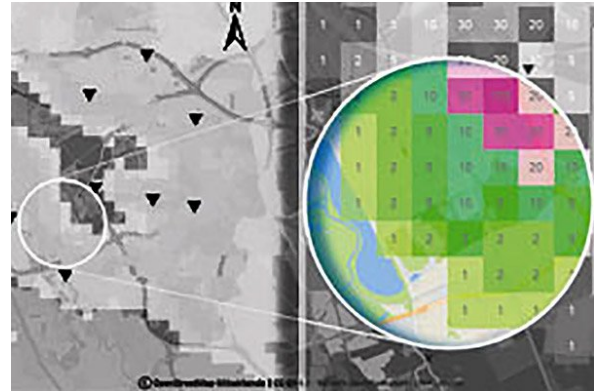


Leistungsübersicht

Beratung & Planung

Bei der Beratung und Planung liegt der Fokus im itwh auf den praktischen Bereichen der Hydrologie: der Wasserwirtschaft und dem Wasserbau. Unsere Leistungen umfassen im Einzelnen die Tätigkeitsschwerpunkte:



Regenwasserableitung von Oberflächen

Die naturnahe Ableitung oder Nutzung des Regenwassers von Oberflächen ist Bestandteil der Konzeption von Maßnahmen der Siedlungsentwässerung.

Radarregendaten

Radar-daten liefern Niederschlagsinformationen in hoher zeitlicher und räumlicher Auflösung.



Abwasserableitung im Kanalnetz

Für eine umweltgerechte Stadt- und Grundstücksentwässerung ist eine hydraulisch ausreichende Bemessung des Kanalnetzes unerlässlich.



Optimierung von Reinigungsprozessen

Die weitergehende Reinigung des Abwassers vor der Einleitung in ein Gewässer ist in Deutschland seit vielen Jahren ein Standardvorgang.



Hochwasserschutz

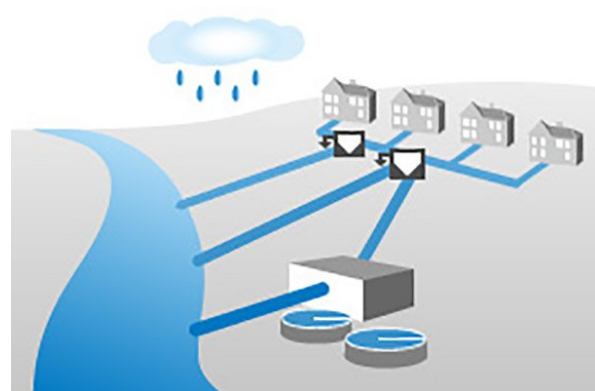
Hochwasser ist als Teil des natürlichen Wasserkreislaufes ein Naturereignis, das nicht verhindert werden kann und erst zu Schäden führt, wenn der Mensch betroffen ist.

Weitere Angebote



Gewässergüte

Das Hauptziel der EU-Wasserrahmenrichtlinie ist das Erreichen eines guten ökologischen und chemischen Zustands der Gewässer.



Integrale, systemübergreifende Ansätze

In der Siedlungswasserwirtschaft werden die Teilsysteme Kanalnetz, Kläranlage und Gewässer häufig von unterschiedlichen Fachplanern bewertet bzw. dimensioniert.



Forschung & Entwicklung

Bereits seit der Gründung des itwh sind sowohl der Wissenstransfer zwischen Forschung und Anwendung als auch die Weiterentwicklung von Lösungsansätzen Schwerpunkt unserer Arbeit.



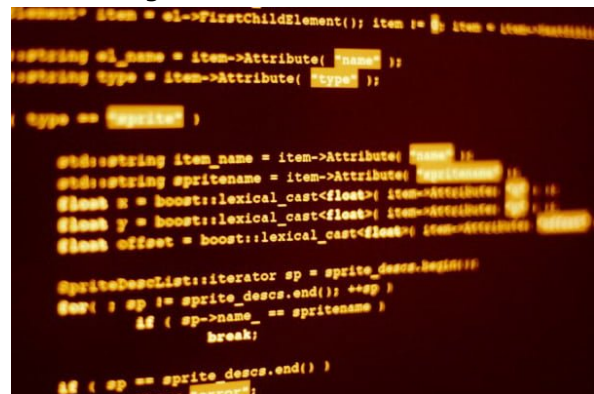
Objektplanung

Das itwh bedient alle Leistungsphasen der HOAI aus Abschnitt 3 – Ingenieurbauwerke und Abschnitt 4 – Verkehrsanlagen zuzüglich der örtlichen Bauleitung und Sicherheits- und Gesundheitskoordination seit 2000.



Projektsteuerung & Beratung

Die öffentliche Bauverwaltung hat mit den Arbeitshilfen Abwasser eine umfangreiche Sammlung von Anforderungen zur Sicherung der Qualität von planerischen, baulichen und betrieblichen Leistungen der Abwassertechnik zusammengestellt.



Software-Dienstleistungen

Neben der eigenen Produktpalette entwickelt das itwh auch kundenspezifische Softwarelösungen.