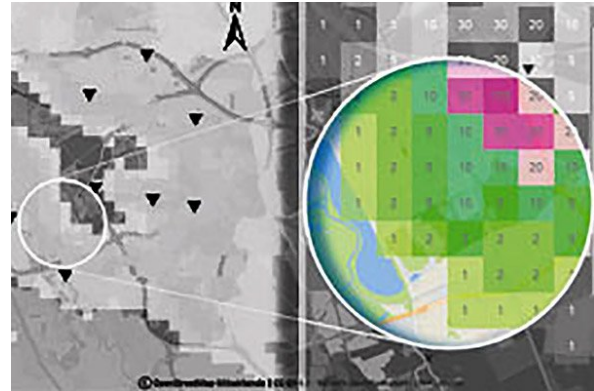


# Leistungsübersicht

## Beratung & Planung

Bei der Beratung und Planung liegt der Fokus im itwh auf den praktischen Bereichen der Hydrologie: der Wasserwirtschaft und dem Wasserbau. Unsere Leistungen umfassen im Einzelnen die Tätigkeitsschwerpunkte:



### Regenwasserableitung von Oberflächen

Die naturnahe Ableitung oder Nutzung des Regenwassers von Oberflächen ist Bestandteil der Konzeption von Maßnahmen der Siedlungsentwässerung.

### Radarregendaten

Radar­daten liefern Niederschlagsinformationen in hoher zeitlicher und räumlicher Auflösung.



### Abwasserableitung im Kanalnetz

Für eine umweltgerechte Stadt- und Grundstücksentwässerung ist eine hydraulisch ausreichende Bemessung des Kanalnetzes unerlässlich.



## Optimierung von Reinigungsprozessen

Die weitergehende Reinigung des Abwassers vor der Einleitung in ein Gewässer ist in Deutschland seit vielen Jahren ein Standardvorgang.



## Hochwasserschutz

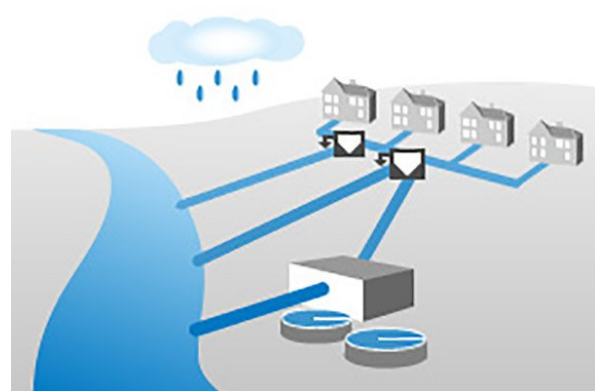
Hochwasser ist als Teil des natürlichen Wasserkreislaufes ein Naturereignis, das nicht verhindert werden kann und erst zu Schäden führt, wenn der Mensch betroffen ist.

## Weitere Angebote



## Gewässergüte

Das Hauptziel der EU-Wasserrahmenrichtlinie ist das Erreichen eines guten ökologischen und chemischen Zustands der Gewässer.



## Integrale, systemübergreifende Ansätze

In der Siedlungswasserwirtschaft werden die Teilsysteme Kanalnetz, Kläranlage und Gewässer häufig von unterschiedlichen Fachplanern bewertet bzw. dimensioniert.



## Forschung & Entwicklung

Bereits seit der Gründung des itwh sind sowohl der Wissenstransfer zwischen Forschung und Anwendung als auch die Weiterentwicklung von Lösungsansätzen Schwerpunkt unserer Arbeit.



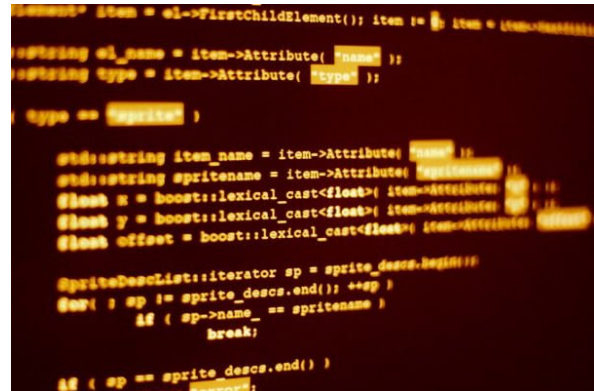
## Objektplanung

Das itwh bedient alle Leistungsphasen der HOAI aus Abschnitt 3 – Ingenieurbauwerke und Abschnitt 4 – Verkehrsanlagen zuzüglich der örtlichen Bauleitung und Sicherheits- und Gesundheitskoordination seit 2000.



## Projektsteuerung & Beratung

Die öffentliche Bauverwaltung hat mit den Arbeitshilfen Abwasser eine umfangreiche Sammlung von Anforderungen zur Sicherung der Qualität von planerischen, baulichen und betrieblichen Leistungen der Abwassertechnik zusammengestellt.



## Software-Dienstleistungen

Neben der eigenen Produktpalette entwickelt das itwh auch kundenspezifische Softwarelösungen.